

GAMA 700 GENERACIÓN KORE / 700 SERIES KORE GENERATION
CUECE PASTAS DE GAS / GAS PASTA COOKERS



DESPIECE TÉCNICO
SPARE PARTS

CP-G7140

CP-G7240

FECHA DE CREACIÓN. 11 de marzo de 2020
CREATION DATE. March 11, 2020

rev 032022

ÍNDICE / INDEX

#	DESCRIPCIÓN / DESCRIPTION	PAG.
A	MUEBLE / UNIT	1
B	CONJ. FUNCIONAL / FUNCTIONAL ASSEMBLY	3
	CONVERSIÓN DE GAS / GAS CONVERSION	5
	REPUESTOS RECOMENDADOS / RECOMMENDED SPARE PARTS	6
	ESQUEMA ELÉCTRICO / ELECTRICAL DIAGRAM	7
	PLANO DE MONTAJE / INSTALLATION DRAWING	8

MENSAJE DE ADVERTENCIA / WARNING MESSAGE

Los dibujos representados en este documento son orientativos y pueden no reproducir con exactitud las piezas en cuestión. Los aparatos están sujetos a modificaciones sin previo aviso. Asegúrese de consultar la última versión del despiece técnico y de pedir las piezas compatibles con su modelo según la fecha de fabricación.

IMPORTANTE. Repuestos recomendados marcados en color amarillo en las listas de repuestos que acompañan a cada una de las láminas.

The drawings shown in this document are for guidance and might not represent the parts accurately. The machinery is subject to change without prior notice. Please, ensure that this is the most recent revision of the spare parts manual, and that you are ordering suitable parts for your model considering its date of manufacture.

NOTE: The recommended spare parts are marked in yellow on the spare parts lists that come along with each drawing.

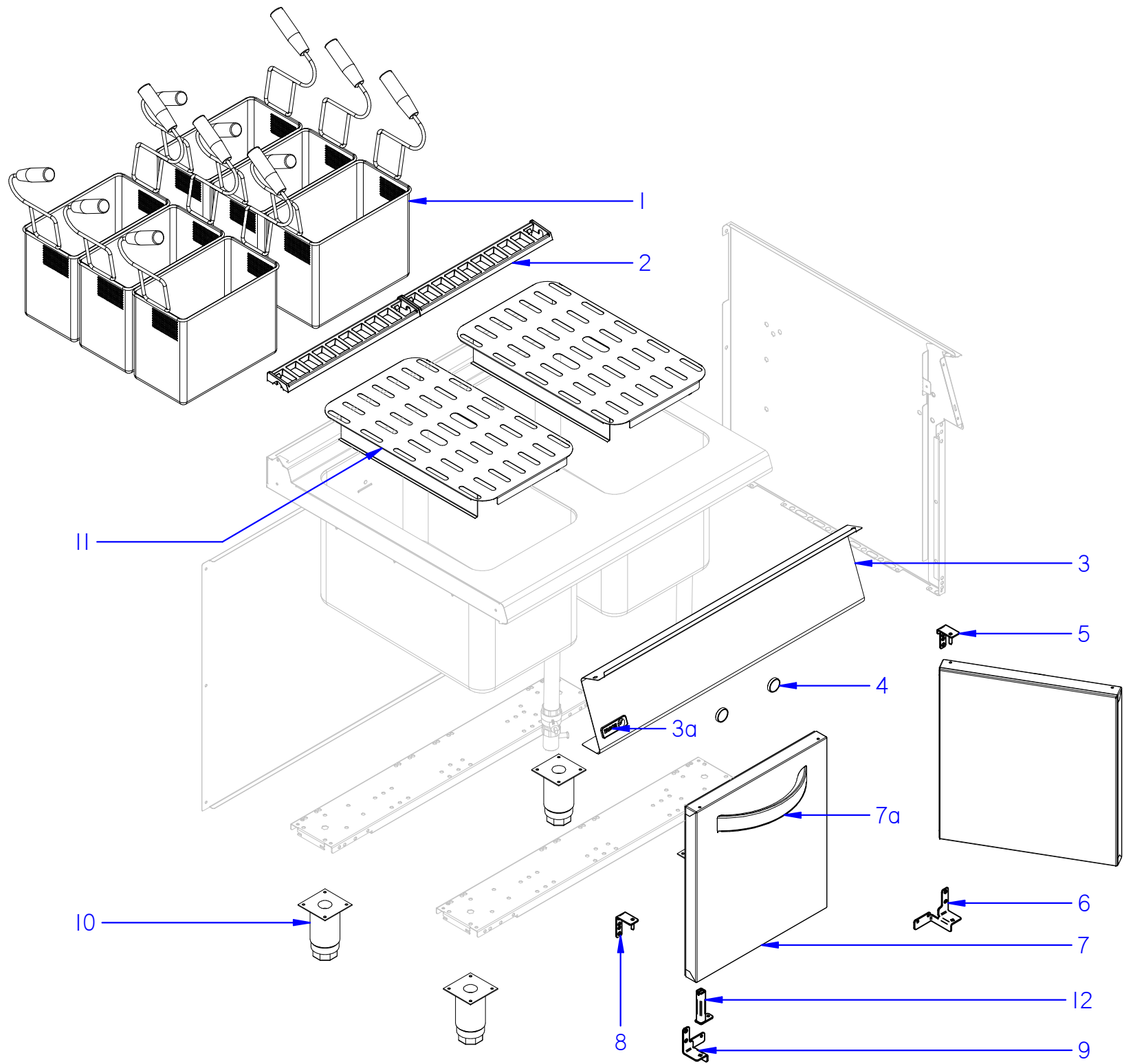


LÁMINA A / A DRAWING / PLAN A

ITEM	REF.	DENOMINACIÓN	DENOMINATION	DÉNOMINATION	CP-G7140	CP-G7240	HASTA / UNTIL / JUSQU'A	DESDE / FROM / DEPUIS	OBSERVACIONES / NOTES / OBSERVATIONS
1	12008637	CESTILLO CUECEPASTA GN 1/3 2M	PASTA COOKER'S BASKET GN 1/3 2M		3	6			
2	12217739	EMBELLECEDOR CHIMENEA	CHIMNEY TRIM		1	2			
3	12259589	PORTAMANDOS CP-G7140	CONTROL PANEL CP-G7140		1	-			
3	12259534	PORTAMANDOS CP-G7240	CONTROL PANEL CP-G7240		-	1			
3a	12259321	SELLO FAGOR	FAGOR STICKER		1	1			
4	12009033	IMAN	MAGNET		1	2	23-09-20		
4	12272995	IMAN CON ARANDELA	MAGNET WITH WASHER		1	2		24-09-20	
5	12095357	BISAGRA SUPERIOR	UPPER RIGHT HINGE		1	1	13-01-21		
5	12265377	BISAGRA SUPERIOR DERECHA	UPPER RIGHT HINGE		1	1		14-01-21	DESDE / SINCE S/N 8102147869
6	12048761	BISAGRA INFERIOR	LOWER RIGHT HINGE		1	1	13-01-21		
6	12291379	BISAGRA INFERIOR DERECHA	LOWER RIGHT HINGE		1	1		14-01-21	DESDE / SINCE S/N 8102147869
7	19040900	KIT PUERTA	DOOR KIT		1	2			Includes items 5, 6, 7a, 12
7a	12155386	ASA ARMARIO KORE	DOOR HANDLE		1	2			
8	12120592	BISAGRA SUPERIOR IZQUIERDA	UPPER LEFT HINGE		-	1	13-01-21		
8	12265378	BISAGRA SUPERIOR IZQUIERDA	UPPER LEFT HINGE		-	1		14-01-21	DESDE / SINCE S/N 8102147869
9	12120591	BISAGRA INFERIOR IZQUIERDA	LOWER LEFT HINGE		-	1	13-01-21		
9	12293098	BISAGRA INFERIOR IZQUIERDA	LOWER LEFT HINGE		-	1		14-01-21	DESDE / SINCE S/N 8102147869
10	12009104	PATA REGULABLE	ADJUSTABLE LEG		4	4			
11	12121263	SOPORTE CESTILLO CPE9	BASKET SUPPORT CPE9		1	2			
12	12068295	BISAGRA RECUPERADORA	HINGE FOR RECOVERY		1	2		14-01-21	DESDE / SINCE S/N 8102147869

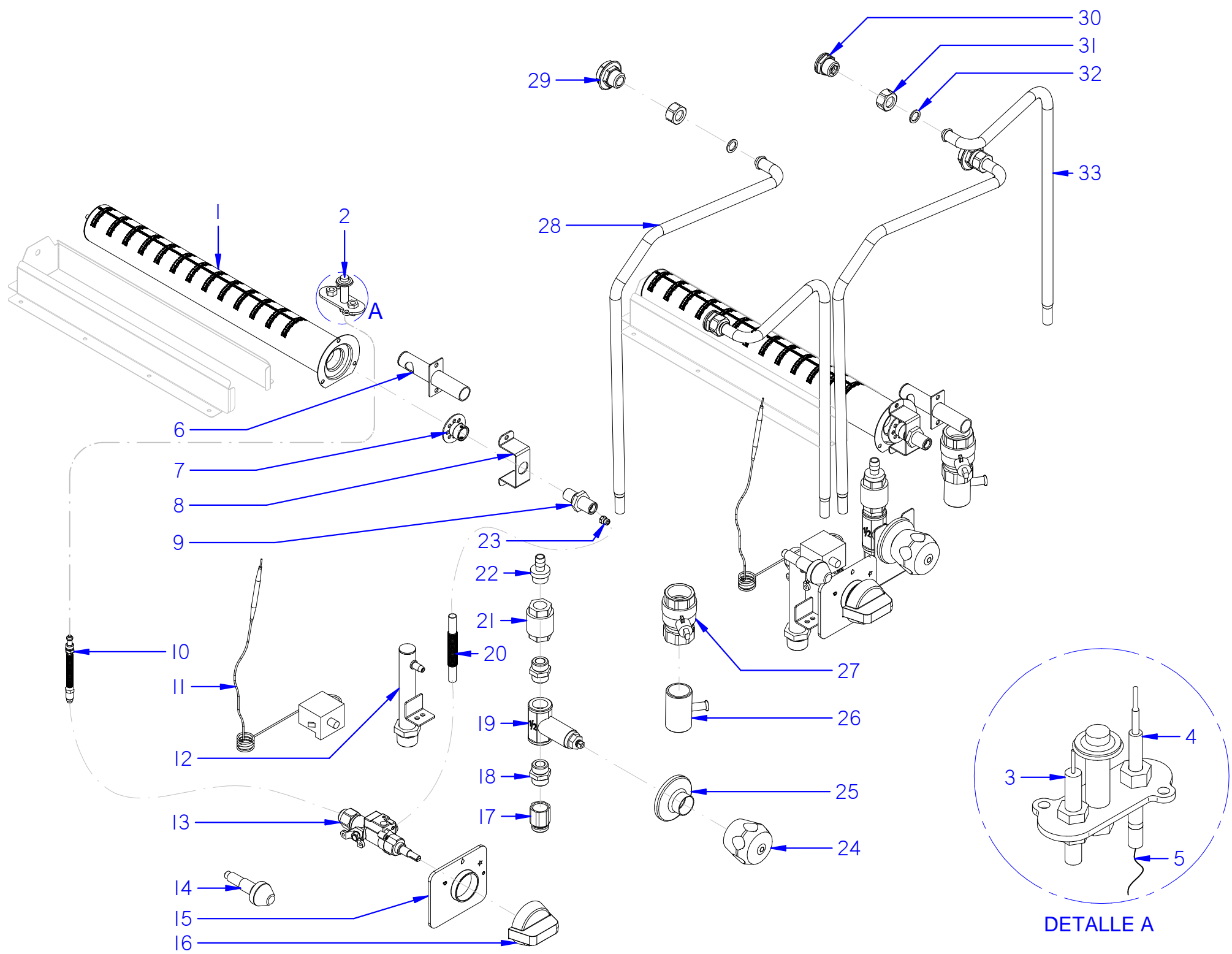


LÁMINA B / B DRAWING / PLAN B

ITEM	REF.	DENOMINACIÓN	DENOMINATION	DÉNOMINATION	CP-G7140 CP-G7240	HASTA / UNTIL / JUSQU'A	DESDE / FROM / DEPUIS	OBSERVACIONES / NOTES / OBSERVATIONS
1	12103117	QUEMADOR COCEDOR	COOKER BURNER		1 2			
2	12224043	PILOTO COMPLETO MARMITAS GLP	COMPLETE PILOT LPG		1 2			
2	12224044	PILOTO COMPLETO MARMITAS GN	COMPLETE PILOT NG		1 2			
3	12131758	ELECTRODO IGNICION	SPARK PLUG		1 2			
4	12132826	TERMOPAR PARTIDO 220-800-600	THERMOCOUPLE 220-800-600		1 2			
5	12039113	CABLE BUJIA	SPARK PLUG WIRING		1 2			
6	12132237	TUBO ENCENDIDO	ALTERNATIVE IGNITION PIPE		1 2			
7	12008370	REGULADOR AIRE POLIDORO	POLIDORO AIR CONTROL		1 2			
8	12043764	PORTA-INYECTOR QUEMADOR MARMITA	BURNER NOZZLE HOLDER		1 2			
9	12111575	MANGUITO PORTAINYECTOR CPG	NOZZLE HOLDER SLEEVE		1 2			
10	12252247	TUBO FLEXIBLE GAS D 6x350	GAS FLEXIBLE PIPE D 6x350		1 2			
11	12132979	TERMOSTATO LIMITADOR 160	SAFETY THERMOSTAT 160		1 2			
12	12236296	CONDUCCION CP-G7140	PIPELINE CP-G7140		1 2			
13	12009457	GRIFO VALVULA	GAS VALVE TAP		1 2			
	12008838	BY-PASS 1,1	BY-PASS 1,1		1 2			INCLUIDO EN EL GRIFO / INCLUDED IN THE TAP
14	12044573	PIEZOELECTRICO	PIEZOELECTRIC		1 2			
15	12259375	EMBELLECEDOR MANDO CHISPA MAX-MIN	SPARK MAX-MIN CONTROL TRIM		1 2			
16	12168046	MANDO GAS	GAS CONTROL		1 2			
17	12008219	RACOR 1-2	FITTING 1-2		1 2			
18	12008907	MANGUITO DOBLE 1/2	DOUBLE SLEEVE 1/2		1 2			
19	12009294	CUERPO LLAVE PASO AT.CUADRADO	SQUARE WATER VALVE BODY		1 2			
20	12132678	TUBO FLEXIBLE GAS 10X350	GAS FLEXIBLE PIPE 10X350		1 2			
21	12044568	VALVULA ANTI-RETORNO	ANTI RETURN VALVE		1 2			
22	12044569	BOQUILLA MANGUERA 1/2 Y D11	HOSE NOZZLE 1/2 - D11		1 2			
23	12008812	INYECTOR 2	NOZZLE 2		1 2			PARA GLP / FOR LPG
23	12008749	INYECTOR 3.2	TOBERA DE 3.2		1 2			PARA GN / FOR NG
24	12009120	MANILLA PLASTICO AGUA FRIA	PLASTIC HANDLE COLD WATER		1 2			
25	12009132	EMBELLECEDOR	TRIM		1 2			
26	12236693	TUBO EMPALME	CONNECTION PIPE		1 2			
27	12009231	VALVULA ESFERA	SPHERE VALVE		1 2			
28	12252230	TUBO LLENADO AGUA CP-G740	WATER FILLING PIPE CP-G740		1 2			
29	12236623	CASQUILLO GRIFO LLENADO	FILLING TAP BUSHING		1 2			
30	12236625	CASQUILLO DESAGÜE	DRAIN BUSHING		1 2			
31	12009892	TUERCA 1/2 GAS	1/2 GAS NUT		1 2			
32	12010164	ARANDELA D18x12.5x1.5	WASHER D18x12.5x1.5		1 2			
33	12252231	TUBO VACIADO AGUA CP-G740	WATER DRAIN PIPE CP-G740		1 2			

CONVERSIONES DE GAS / GAS CONVERSIONS / CONVERSIONS DE GAZ

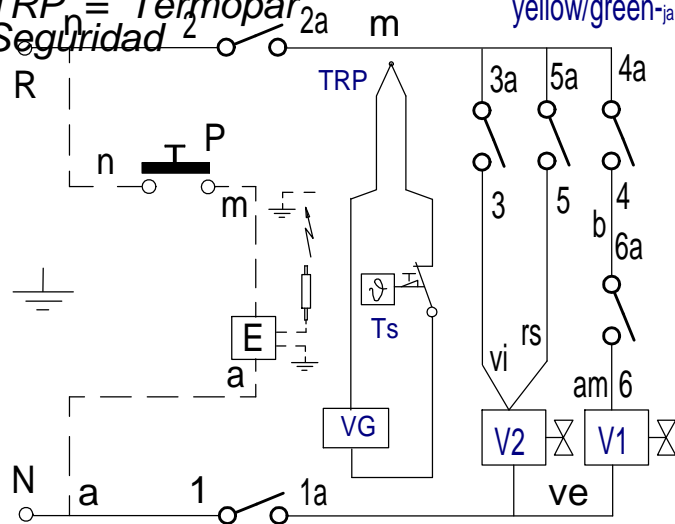
ITEM	REF.	DENOMINACIÓN	DENOMINATION	DÉNOMINATION	CP-G7140 CP-G7240	HASTA / UNTIL / JUSQU'A	DESDE / FROM / DEPUIS	OBSERVACIONES / NOTES / OBSERVATIONS
12008812	INYECTOR 2		NOZZLE 2					NG TO LPG
12131760	INYECTOR 0.3		INJECTOR 0.3					
12008749	INYECTOR 3.2		TOBERA DE 3.2					LPG TO NG
12131759	INYECTOR		INJECTOR					

REPUESTOS RECOMENDADOS / RECOMMENDED SPARE PARTS / PIÉCE DE RECHANGE RECOMMANDÉ

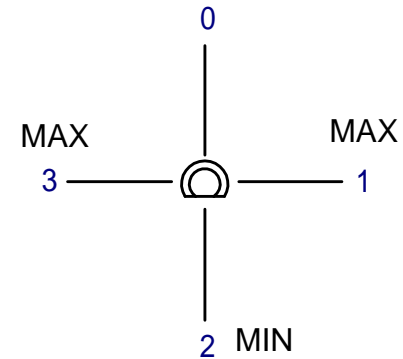
ITEM	REF.	DENOMINACIÓN	DENOMINATION	DÉNOMINATION	CP-G7140 CP-G7240	HASTA / UNTIL / JUSQU'A	DESDE / FROM / DEPUIS	OBSERVACIONES / NOTES / OBSERVATIONS
2	12224043	PILOTO COMPLETO MARMITAS GLP	COMPLETE PILOT LPG		1 2			
2	12224044	PILOTO COMPLETO MARMITAS GN	COMPLETE PILOT NG		1 2			
3	12131758	ELECTRODO IGNICION	SPARK PLUG		1 2			
4	12132826	TERMOPAR PARTIDO 220-800-600	THERMOCOUPLE 220-800-600		1 2			
11	12132979	TERMOSTATO LIMITADOR 160	SAFETY THERMOSTAT 160		1 2			
13	12009457	GRIFO VALVULA	GAS VALVE TAP		1 2			

IG: Interruptor general
 V1 = Valvula Agua Q.min
 V2 = Valvula Agua Q.max
 P = Pulsador de encendido
 E = Encendedor de chispa
 VG = Valvula gas
 Ts = Limitador
 Temperatura
 TRP = Termopar
 Seguridad

ve = verde-green-vert
 r = rojo-red-rouge
 m = marron-brown-marron
 g = gris-grey-gris
 n = negro-black-noir
 a = azul-blue-bleu
 b = blanco-white-blanc
 vi = violeta-violette-violet
 am/ve = amarillo/verde
 yellow/green-jaune/vert



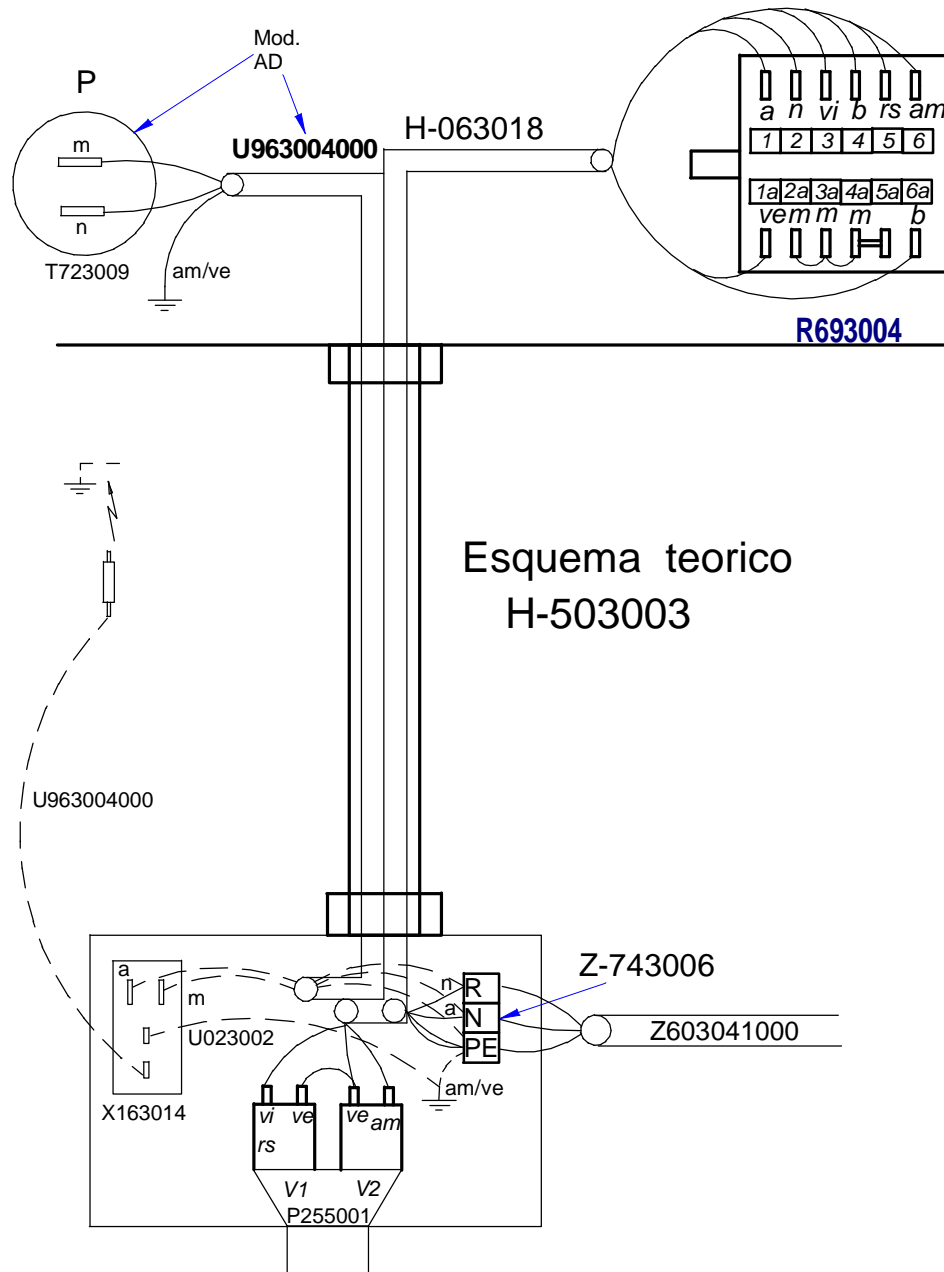
CPG




POSICION DIBUJADA 0

IG	1 1a	2 2a	3 3a	4 4a	5 5a	6 6a
0						
1	X	X			X	X
2	X	X		X		X
3	X	X	X	X		

12161815 L75



Esquema teorico
H-503003

-	Plano Montaje CPG		-	-	H503004000	-
Zk./Nº	Pieza		Cant.	Materiala/Material	Klas. zk/Nº Clas.	Gainazal akabera/Tratamiento
Zk./Nº	Aldaketa/Modificaciones			Nork proposatua/Propuesta de	Data/Fecha	Perdoi orokorrak Tolerancias generales
1	Introducì V2			M.Maillo	2010-03-25	
-	-			-	-	< 5 ± 0.2 50 ÷ 100 ± 0.8
-	-			-	-	5 ÷ 25 ± 0.4 >100± 1
-	-			-	-	25 ÷ 50 ± 0.6 α ± 1
	Sinadura/Firma	Data/Fecha	 Fagor Industrial, Koop. Elk, Mugatua			Gainazal perdoia Mecanizado superficial
Marratzua/Dibujado	e.carrascal	2008-10-27				
Proiektatua/Proyectado	e.carrascal	2008-10-27				
Egiatzatua/Comprobado	<i>I. Alberdi</i>	2008-10-27				
Eskala/Escala	COCEDOR DE PASTA					Plano Zk./Plano Nº HB-80506 - 01
-	Plano hau ezin daiteke erabili, ez berriztatu, gure baimenik gabe.					- Zk. ord. du
-						- Zk.gaitik ord.